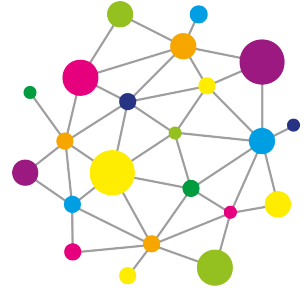


Schüler-Email und Moodle



im letzten Schuljahr haben wir im Rahmen der Corona-Krise kurzfristig Google Classroom als Lehr- und Lernplattform verwendet. Eine Fortführung von Google Classroom ist aber in dem kommenden neuen Schuljahr nicht mehr möglich.

Künftig wird die Kommunikation von Lehrern und Schule mit Euch auf zwei verschiedenen Wegen erfolgen können. Zusammen mit diesem Brief erhaltet Ihr eine schulische E-Mail-Adresse sowie einen Zugang zu einer Moodle-Plattform, über die ein leichter Austausch von Aufgaben und Arbeitsblättern sowie ein Online-Unterricht möglich sind.

Um diese Systeme sinnvoll einsetzen zu können, gibt es einige Dinge, die Ihr beachten solltet:

E-Mail

1. Ruft Eure E-Mails mindestens einmal pro Woche ab. Idealerweise schaut Ihr aber häufiger in Eurem Postfach vorbei. Um Euch das leichter zu machen, könnt ihr die E-Mail-Adresse beispielsweise auch mit einem E-Mail-Programm auf Eurem Smartphone abrufen. Die Anleitungen, wie ihr das einrichten könnt, findet Ihr unter <https://www.belwue.de/support/anleitungen/email.html>.
2. Die Schüler-E-Mail-Adresse soll vor allem für schulische Zwecke eingesetzt werden. Ihr könnt Sie benutzen um Lehrern und dem Sekretariat eine E-Mail zu schreiben.
3. Bitte achtet darauf, Eure **Zugangsdaten sicher zu verwahren** und nicht zu verlieren.

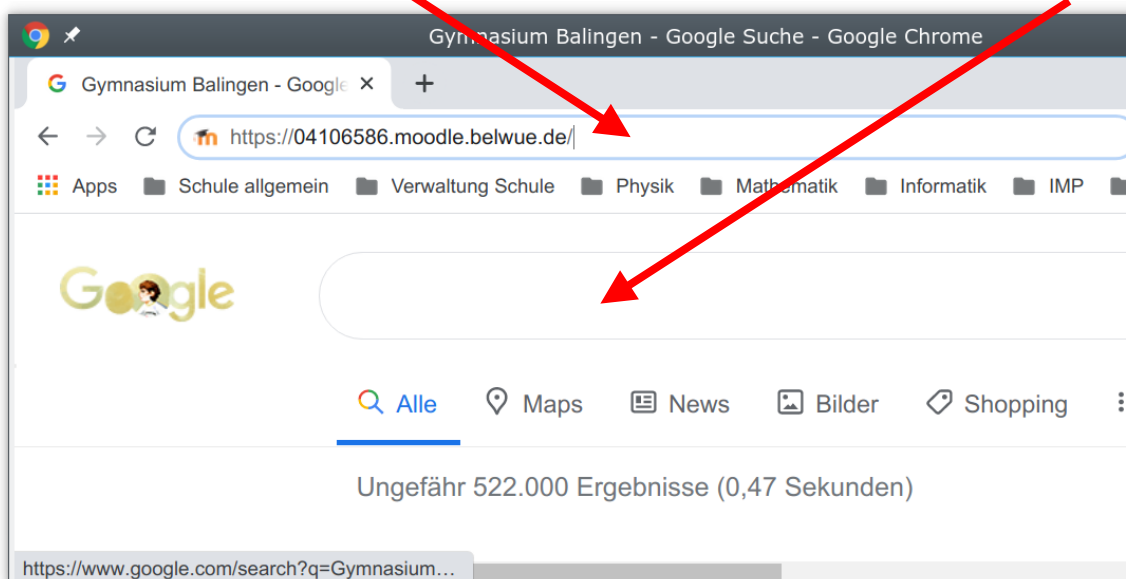
Moodle

Wir werden daher auf die neue Plattform Moodle umsteigen. Um einen möglichst reibungslosen Übergang zu ermöglichen, haben wir bereits Zugänge für Euch auf dieser Plattform angelegt. Um Euch in der neuen Plattform anmelden zu können solltet ihr die folgenden Schritte möglichst noch diese Woche durchführen:

1. In Eurem neuen E-Mail-Postfach, welches Ihr ebenfalls zu Beginn dieses Schuljahres erhaltet, findet Ihr bereits eine E-Mail dies Moodle-Systems vor. **Löscht diese E-Mail bitte nicht**, da Ihr Euch ansonsten nicht mehr in Moodle anmelden könnt.
2. Um Euch auf Moodle anmelden zu können, müsst ihr, wie in der E-Mail erklärt, die Seite <https://04106586.moodle.belwue.de/> in einem Browser aufrufen. Gebt diese Adresszeile bitte nicht in die Google Suche, sondern ganz oben in die Adresse ein:

Moodle Adresse hier eingeben...

... und nicht hier



3. Nach dem ersten Anmelden müsst Ihr **ein neues Passwort für Moodle wählen**, mit dem Ihr Euch dann künftig auf Moodle anmelden könnt.
4. Solltet Ihr Euer Moodle-Passwort vergessen haben, so könnt Ihr auf den **Link „Passwort vergessen“ klicken** und es selbständig zurücksetzen. Als E-Mail ist in Moodle Eure neue Schüler-E-Mail-Adresse eingetragen.

Solltet Ihr ansonsten noch Probleme mit Eurer Schüler-E-Mail oder Eurem Moodle-Zugang haben, so könnt Ihr Euch gerne an mich wenden. Ihr erreicht mich unter der E-Mail ralf.schaefer@gymnasium-balingen.de

Viele Grüße
Ralf Schäfer